

## **ALLEGATO 1 – ASSE 8 - COMUNI DI INTERVENTO DELLE MISURE A FAVORE DELLE IMPRESE (19.1, 20.1, 21.1, 22.1, 23.1, 23.2, 24.1) E PER LA TUTELA E VALORIZZAZIONE DEL PATRIMONIO CULTURALE (29.1)**

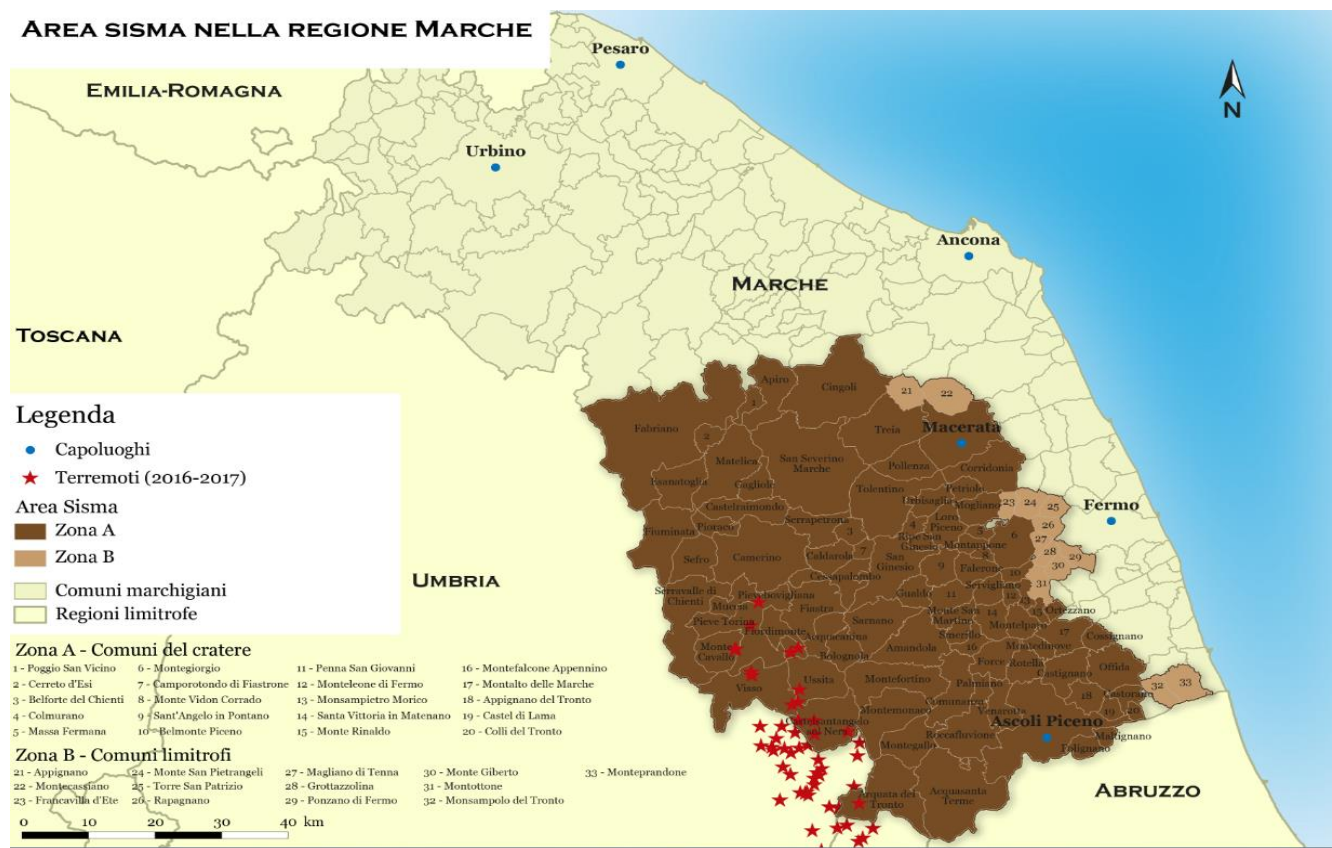
La mappa in calce al capitolo raffigura l'area dell'Italia Centrale colpita dagli eventi sismici del 2016 e identifica in particolare i comuni marchigiani individuati dal D.L. n. 189 del 17 ottobre 2016 e s.m.i. Si tratta di un'area geografica assai ampia, caratterizzata dalla presenza di sistemi produttivi omogenei e strettamente interconnessi, ovvero entità socio-territoriali costituite da una comunità di imprese e di persone unite, oltre che da relazioni territoriali, anche dai legami socio-economici che tale compresenza genera. Per altri versi si segnala che, non solo l'area colpita, bensì la gran parte del territorio marchigiano ricade nelle classi più elevate di rischio sismico. Tali specificità territoriali sono state tenute in conto per modulare efficacemente le scelte di localizzazione degli interventi del nuovo asse 8. Più in particolare:

- \* Gli interventi riconducibili all'**OT 4** (fatta eccezione per l'azione 26.1 e 26.2) e all'**OT5** e all'**azione 30.1** riguarderanno prioritariamente l'area del cratere, con possibile estensione ai Comuni della Regione che sono classificati come aree a rischio sismico 1 e 2.
- \* Gli interventi riguardanti il sistema delle imprese (**Azioni 19.1, 20.1, 21.1, 22.1, 23.1, 23.2, 24.1**) e la tutela e valorizzazione del patrimonio culturale (**Azione 29.1**) riguarderanno innanzitutto gli 87 Comuni che ricadono nell'area cratere. Inoltre, nell'ottica di privilegiare il sistema di relazioni distrettuali e di filiera che ancora rappresenta la principale spinta propulsiva dell'economia marchigiana, le risorse aggiuntive potranno essere utilizzate nei comuni contigui a quelli del cratere, a condizione che si verifichino contestualmente le tre seguenti condizioni:
  - facciano parte di un sistema locale del lavoro comprendente un comune ricadente fra quelli colpiti dal sisma
  - rientrino nel gruppo di comuni limitrofi agli 87 del cratere e nei quali sono stati segnalati danni e o richieste di sopralluoghi (Gruppo B richiesta di accesso al FSUE – Fondo di solidarietà dell'Unione Europea)
  - siano localizzati in aree classificate a rischio sismico 1 e 2.

L'insieme dei 100 Comuni così risultanti è riportato nella tabella a conclusione del presente paragrafo.

- \* Gli interventi riconducibili alle **azioni 26.1, 26.2 e 29.2** saranno attuati esclusivamente nell'ambito di ITI urbani in area sisma.

## AREA SISMA NELLA REGIONE MARCHE



## ELENCO DEI COMUNI

SLL 2011	Comune	Popolazione 1° gennaio 2016 (fonte dati ISTAT)	Prov	Gruppo A - 87 Comuni Cratere	Gruppo B - 13 Comuni limitrofi	Class.ne sismica 2015
ASCOLI PICENO	ACQUASANTA TERME	2.916	AP	X		2
ASCOLI PICENO	APPIGNANO DEL TRONTO	1.785	AP	X		2
ASCOLI PICENO	ARQUATA DEL TRONTO	1.178	AP	X		2
ASCOLI PICENO	ASCOLI PICENO	49.407	AP	X		2
ASCOLI PICENO	CASTEL DI LAMA	8.634	AP	X		2
ASCOLI PICENO	CASTIGNANO	2.796	AP	X		2
ASCOLI PICENO	CASTORANO	2.380	AP	X		2
ASCOLI PICENO	COLLI DEL TRONTO	3.668	AP	X		2
ASCOLI PICENO	FOLIGNANO	9.241	AP	X		2
ASCOLI PICENO	MALTIGNANO	2.401	AP	X		2
ASCOLI PICENO	MONTEGALLO	523	AP	X		2
ASCOLI PICENO	OFFIDA	5.058	AP	X		2
ASCOLI PICENO	ROCCAFLUVIONE	2.010	AP	X		2
ASCOLI PICENO	VENAROTTA	2.066	AP	X		2
COMUNANZA	AMANDOLA	3.629	FM	X		2
COMUNANZA	COMUNANZA	3.166	AP	X		2
COMUNANZA	FORCE	1.354	AP	X		2
COMUNANZA	MONTALTO DELLE MARCHE	2.122	AP	X		2

COMUNANZA	MONTE RINALDO	379	FM	X		2
COMUNANZA	MONTEДИNOVE	488	AP	X		2
COMUNANZA	MONTEFALCONE APPENNINO	424	FM	X		2
COMUNANZA	MONTEFORTINO	1.178	FM	X		2
COMUNANZA	MONTELPARO	778	FM	X		2
COMUNANZA	MONTEMONACO	604	AP	X		2
COMUNANZA	ORTEZZANO	774	FM	X		2
COMUNANZA	PALMIANO	196	AP	X		2
COMUNANZA	ROTELLA	906	AP	X		2
COMUNANZA	SANTA VITTORIA IN MATENANO	1.330	FM	X		2
COMUNANZA	SMERILLO	365	FM	X		2
FABRIANO	CERRETO D'ESI	3.817	AN	X		2
FABRIANO	FABRIANO	31.480	AN	X		2
JESI	APIRO	2.280	MC	X		2
JESI	CINGOLI	10.352	MC	X		2
JESI	POGGIO SAN VICINO	246	MC	X		2
MACERATA	APPIGNANO	4.213	MC		X	2
MACERATA	COLMURANO	1.263	MC	X		2
MACERATA	CORRIDONIA	15.430	MC	X		2
MACERATA	LORO PICENO	2.401	MC	X		2
MACERATA	MACERATA	42.473	MC	X		2
MACERATA	MOGLIANO	4.696	MC	X		2
MACERATA	MONTECASSIANO	7.125	MC		X	2
MACERATA	PETRIOLO	1.998	MC	X		2
MACERATA	POLLENZA	6.618	MC	X		2
MACERATA	SAN SEVERINO MARCHE	12.726	MC	X		2
MACERATA	TREIA	9.403	MC	X		2
MACERATA	URBISAGLIA	2.628	MC	X		2
MATELICA	ACQUACANINA	121	MC	X		2
MATELICA	BOLOGNOLA	142	MC	X		2
MATELICA	CAMERINO	6.974	MC	X		2
MATELICA	CASTELRAIMONDO	4.587	MC	X		2
MATELICA	ESANATOGLIA	2.034	MC	X		2
MATELICA	FIASTRA	559	MC	X		2
MATELICA	FIORDIMONTE	202	MC	X		2
MATELICA	FIUMINATA	1.402	MC	X		2
MATELICA	GAGLIOLE	620	MC	X		2
MATELICA	MATELICA	9.981	MC	X		2
MATELICA	MUCCIA	915	MC	X		1
MATELICA	PIEVEBOVIGLIANA	866	MC	X		2
MATELICA	PIORACO	1.134	MC	X		2
MATELICA	SEFRO	422	MC	X		2

MATELICA	SERRAVALLE DI CHIANTI	1.070	MC	X		1
MONTEGIORGIO	BELMONTE PICENO	646	FM	X		2
MONTEGIORGIO	FALERONE	3.337	FM	X		2
MONTEGIORGIO	FRANCAVILLA D'ETE	964	FM		X	2
MONTEGIORGIO	GROTTAZZOLINA	3.398	FM		X	2
MONTEGIORGIO	MAGLIANO DI TENNA	1.452	FM		X	2
MONTEGIORGIO	MASSA FERMANA	963	FM	X		2
MONTEGIORGIO	MONSAMPIETRO MORICO	659	FM	X		2
MONTEGIORGIO	MONTAPPONE	1.682	FM	X		2
MONTEGIORGIO	MONTE GIBERTO	801	FM		X	2
MONTEGIORGIO	MONTE SAN MARTINO	765	MC	X		2
MONTEGIORGIO	MONTE SAN PIETRANGELI	2.458	FM		X	2
MONTEGIORGIO	MONTE VIDON CORRADO	731	FM	X		2
MONTEGIORGIO	MONTEGIORGIO	6.851	FM	X		2
MONTEGIORGIO	MONTELEONE DI FERMO	395	FM	X		2
MONTEGIORGIO	MONTOTTONE	979	FM		X	2
MONTEGIORGIO	PENNA SAN GIOVANNI	1.108	MC	X		2
MONTEGIORGIO	PONZANO DI FERMO	1.674	FM		X	2
MONTEGIORGIO	RAPAGNANO	2.145	FM		X	2
MONTEGIORGIO	SERVIGLIANO	2.336	FM	X		2
MONTEGIORGIO	TORRE SAN PATRIZIO	2.048	FM		X	2
SAN BENEDETTO DEL TRONTO	COSSIGNANO	978	AP	X		2
SAN BENEDETTO DEL TRONTO	MONSAMPOLO DEL TRONTO	4.611	AP		X	2
SAN BENEDETTO DEL TRONTO	MONTEPRANDONE	12.655	AP		X	2
TOLENTINO	BELFORTE DEL CHIANTI	1.886	MC	X		2
TOLENTINO	CALDAROLA	1.823	MC	X		2
TOLENTINO	CAMPOROTONDO DI FIASTRONE	563	MC	X		2
TOLENTINO	CESSAPALOMBO	512	MC	X		2
TOLENTINO	GUALDO	815	MC	X		2
TOLENTINO	RIPE SAN GINESIO	852	MC	X		2
TOLENTINO	SAN GINESIO	3.498	MC	X		2
TOLENTINO	SANT'ANGELO IN PONTANO	1.436	MC	X		2
TOLENTINO	SARNANO	3.264	MC	X		2
TOLENTINO	SERRAPETRONA	966	MC	X		2
TOLENTINO	TOLENTINO	20.069	MC	X		2
VISSO	CASTELSANTANGELO SUL NERA	281	MC	X		1
VISSO	MONTE CAVALLO	145	MC	X		1
VISSO	PIEVE TORINA	1.458	MC	X		1
VISSO	USSITA	444	MC	X		2
VISSO	VISSO	1.107	MC	X		1
<b>TOTALE</b>		<b>394.689</b>				